



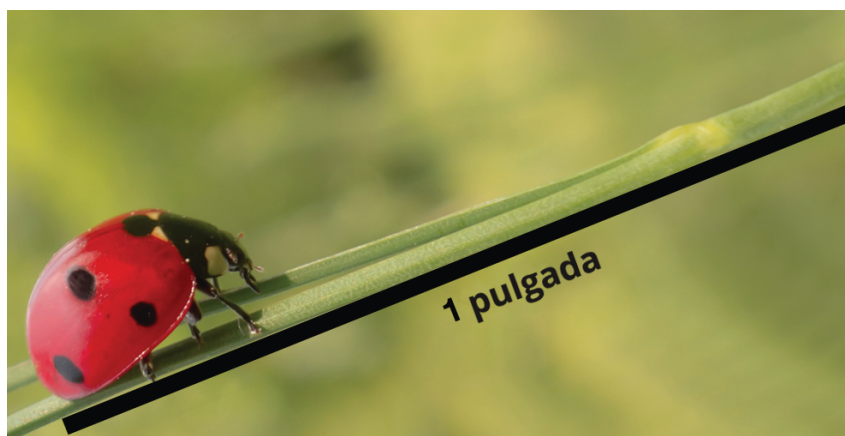
# Comparemos fracciones

Comparemos más fracciones en diferentes situaciones.

## Calentamiento

### Exploración de estimación: La longitud de una mariquita

¿Cuál es la longitud de esta mariquita?



Escribe una estimación que sea:

muy baja	razonable	muy alta

## Actividad 1

### Problemas de comparación

En cada problema:

- Resuelve la pregunta y explica o muestra cómo razonaste.
  - Representa tu respuesta con una afirmación en la que uses los símbolos  $>$ ,  $<$ , o  $=$ .
1. Un escarabajo avanzó lentamente  $\frac{2}{8}$  de la longitud de un tronco. Una oruga avanzó lentamente  $\frac{2}{3}$  de la longitud del mismo tronco. ¿Cuál insecto avanzó más?
  2. Un saltamontes tiene 4 centímetros de largo. Una oruga tiene  $\frac{12}{3}$  centímetros de largo. ¿Cuál insecto es más largo?



4 centímetros

3. Una mariquita avanzó lentamente  $\frac{3}{8}$  de la longitud de una rama. Una hormiga avanzó lentamente  $\frac{5}{8}$  de la longitud de la misma rama. ¿Cuál insecto avanzó más?
4. Un saltamontes saltó  $\frac{5}{8}$  del ancho de la acera. Una rana saltó  $\frac{5}{6}$  del ancho de la misma acera. ¿Cuál de los dos saltó una mayor distancia?

## Actividad 2

### ¿Qué fracción tiene sentido?

1. ¡Oh, no! Se derramó jugo sobre las fracciones de Noah. Ayúdalo a averiguar qué estaba escrito antes de que el jugo se derramara.

En cada caso, encuentra todos los números que puedas que hacen que la afirmación sea verdadera. Explica o muestra tu razonamiento.

a.

$$\frac{2}{8} < \frac{\text{☀}}{8}$$

b.

$$\frac{3}{6} = \text{☀}$$

c.

$$\frac{4}{3} > \frac{4}{\text{☀}}$$

2. Encuentra una fracción que sea mayor que, una fracción que sea menor que y una fracción que sea equivalente a cada fracción. Después, escribe una afirmación en la que uses los símbolos  $>$ ,  $<$ , o  $=$  para dejar registro de cada comparación.

a. Mayor que  $\frac{4}{6}$ : \_\_\_\_\_

Afirmación:

Menor que  $\frac{4}{6}$ : \_\_\_\_\_

Afirmación:

Equivalente a  $\frac{4}{6}$ : \_\_\_\_\_

Afirmación:

b. Mayor que  $\frac{3}{4}$ : \_\_\_\_\_

Afirmación:

Menor que  $\frac{3}{4}$ : \_\_\_\_\_

Afirmación:

Equivalente a  $\frac{3}{4}$ : \_\_\_\_\_

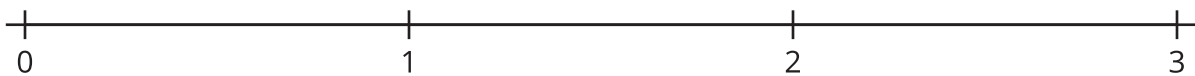
Afirmación:

## Actividad 3

### Ubiquemos y marquemos (versión extrema)

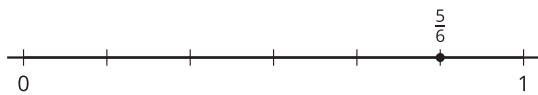
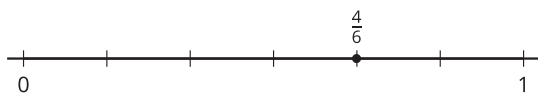
Ubica y marca cada fracción en la recta numérica. Prepárate para compartir cómo razonaste.

$$\frac{1}{2}, \frac{3}{8}, \frac{13}{8}, \frac{2}{4}, \frac{3}{4}, \frac{9}{8}, \frac{5}{4}, \frac{12}{6}, \frac{5}{2}, \frac{9}{3}, \frac{20}{8}$$



### Resumen de la sección D

En esta sección, comparamos fracciones que tenían el mismo numerador o el mismo denominador, y usamos los símbolos  $>$ ,  $<$ , o  $=$  para escribir la comparación. Usamos diagramas y rectas numéricas para representar cómo pensábamos.



$$\frac{4}{6} < \frac{5}{6}$$

$$\frac{5}{6} > \frac{5}{8}$$