



Encuestas sobre una mascota para el curso

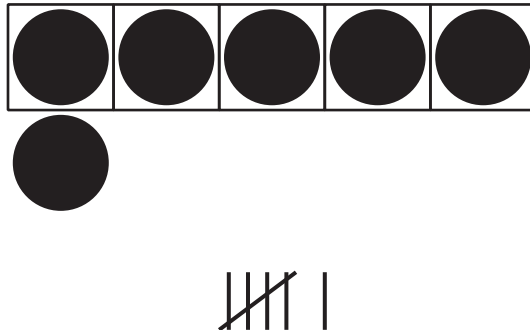
Veamos qué nos dicen los datos.

Calentamiento

Observa y pregúntate: Marcas de conteo

¿Qué observas?

¿Qué te preguntas?



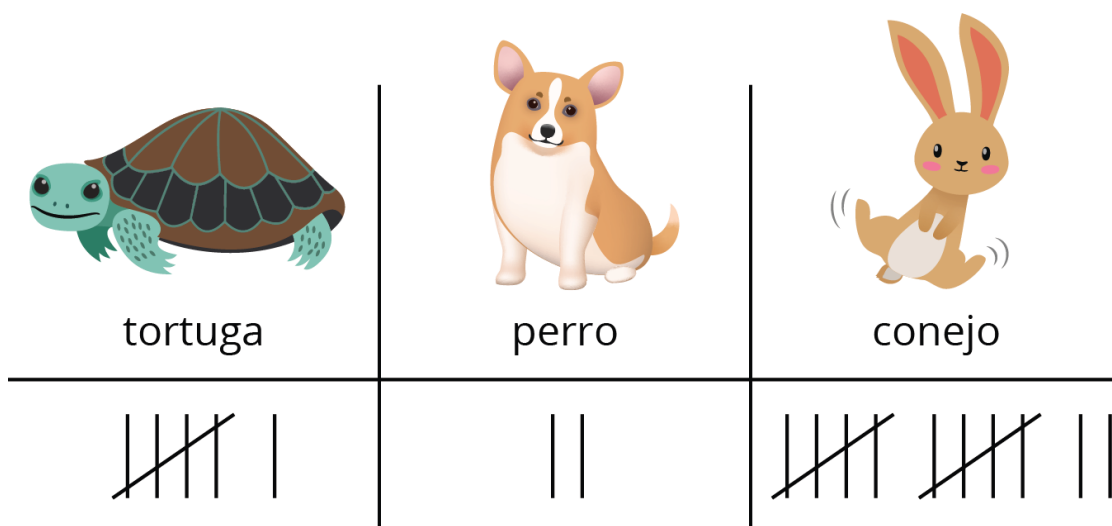
Actividad 1

Encuesta sobre una mascota para el curso de Jada

Jada hace una encuesta en su clase.

Ella pregunta: “¿Qué animal sería la mejor mascota para el curso?”.

Jada muestra sus respuestas.



En cada caso, decide si la afirmación es verdadera o falsa.

Prepárate para explicar por qué.

1. Hay 12 votos por el conejo.



verdadero

o



falso

2. Hay 18 votos en total.



verdadero

o



falso

3. 14 estudiantes votaron por la tortuga o por el conejo.



verdadero

o



falso

4. 8 estudiantes votaron por el perro o por la tortuga.



verdadero

o



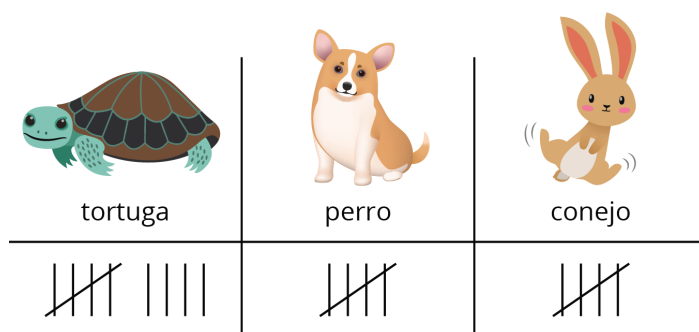
falso

Actividad 2

Interpretemos datos sobre mascotas para el curso

Tyler les hace la misma pregunta a sus compañeros de clase.

Él muestra sus respuestas.



Escribe 3 afirmaciones verdaderas sobre los datos.

1.

2.

3.



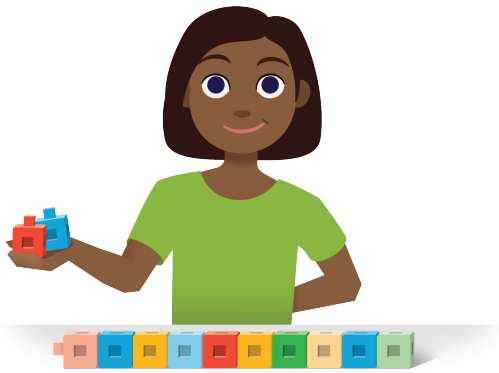
Actividad 3

Centros: Momento de escoger

Escoge un centro.

¿Qué hay a mis espaldas?

Márcalo



Cinco en línea
(suma y resta)



Encuentra la pareja

