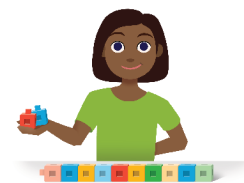


## Instrucciones:

- Empieza con una torre de 10 cubos.
- Compañero A: esconde la torre detrás de tu espalda. Separa algunos cubos. Muéstrale a tu compañero el resto de la torre.
- Compañero B: escribe una ecuación de suma con un espacio en blanco para representar el número de cubos escondidos.
- Compañero A: pregunta: "¿Cuántos hay a mis espaldas? ¿Cómo lo sabes?".
- Compañero B: anota la respuesta y completa la ecuación.
- Intercambien roles y repitan lo anterior.



$$\square + \square = \square$$

$$\square + \square = \square$$

$$\square + \square = \square$$

$$\square + \square = \square$$

$$\square + \square = \square$$

$$\square + \square = \square$$

$$\square + \square = \square$$

$$\square + \square = \square$$

$$\square + \square = \square$$

$$\square + \square = \square$$